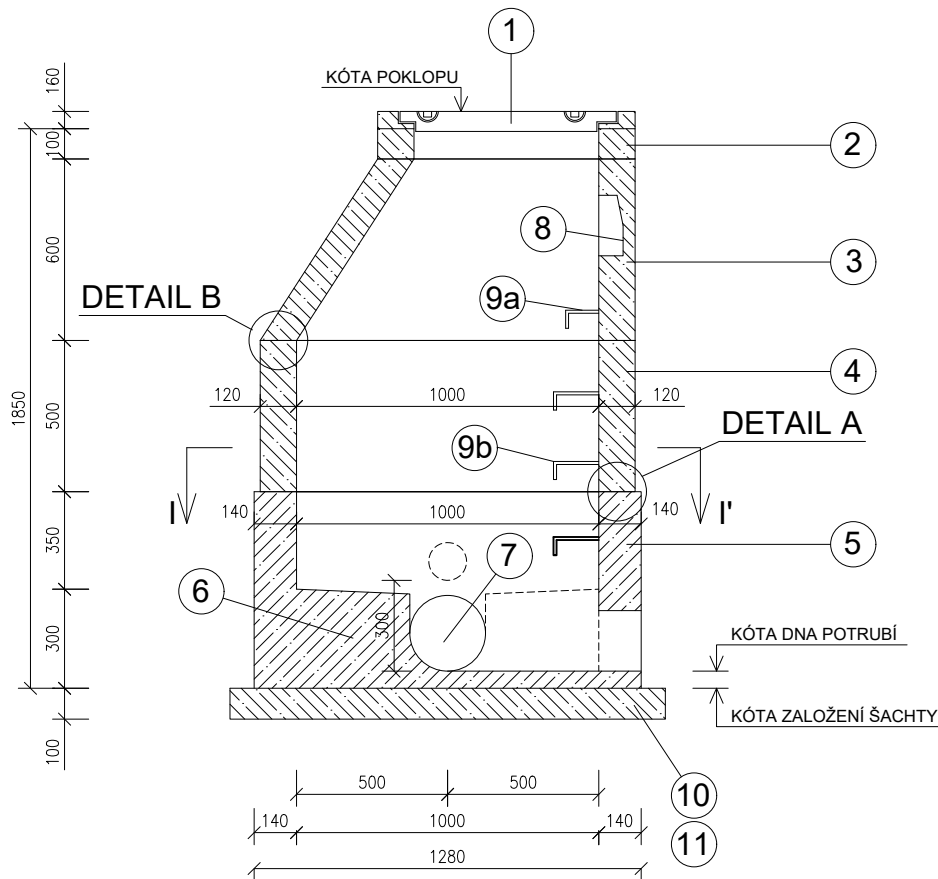
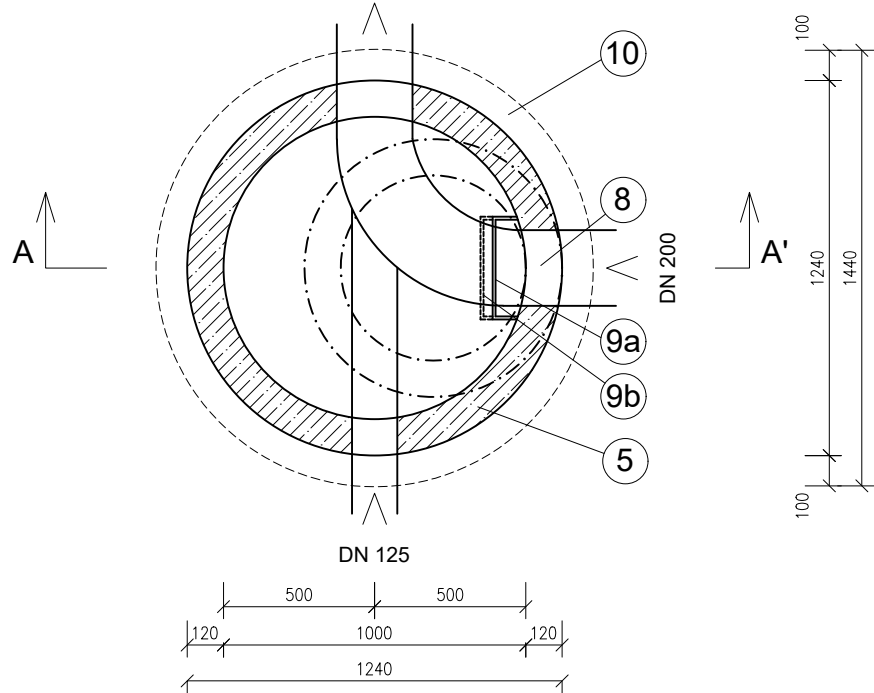


REVIZNÍ KANALIZAČNÍ ŠACHTA RŠd8
BETONOVÁ DN 1000 NA POTRUBÍ DN 200

ŘEZ A - A'



ŘEZ I - I'



POZNÁMKY

- VZÁJEMNÁ OSOVÁ VZDÁLENOST STUPADEL JE 250 mm. ROZDÍL MEZI NÁSTUPNÍ ÚROVNÍ A NÁSTUPNÍM STUPADLEM NESMÍ BÝT VĚTŠÍ NEŽ 400 mm A MENŠÍ NEŽ 200 mm.
- POZORNOST VĚNOVAT ZATĚSNĚNÍ SPÁR, MEZI ŠACHETNÍMI SKRUŽEMI

LEGENDA MATERIÁLŮ

OZN.	POPIS
1	POKLOP BETONOVÝ KRUHOVÝ Ø 600 mm, D400 BEZ ODVĚTRÁNÍ, ZATÍŽENÍ 40t
2	VYROVNÁVACÍ PRSTENEC + DOBETONOVÁNÍ TBW - Q 600/40/120
3	PŘECHODOVÁ SKRUŽ - ŠACHETNÍ KÓNUS TBR - Q 1000/600/120 SLK
4	PŘÍMÁ SKRUŽ ŠACHETNÍ TBS - Q 1000/500/120
5	ŠACHETNÍ DNO STANDARD TBZ - Q 1000/650, VÝVOD DN 200 PŘÍVOD DN 200-90°, PŘÍVOD DN 125-180° dh 300 mm
6	PODESTA BETON C30/37 XD2, XA2 S ČEDIČOVÝM KAMENEM
7	ČEDIČOVÝ ŽLÁBEK 1/1 DN 200
8	KAPSOVÉ STUPADLO DO ŠACHTY
9a	OCELOVÉ STUPADLO S PE POVLAKEM - ZKRÁCENÉ ZABUDOVANÉ DO SKRUŽÍ
9b	OCELOVÉ STUPADLO S PE POVLAKEM, ZABUDOVANÉ DO SKRUŽÍ
10	PODKLADNÍ BETON C12/15
11	ŠTĚRKOPÍSKOVÝ PODSYP - ZŘÍDÍ SE JEN V PŘÍPADĚ ZVODNĚNÍ DNA RÝHY

ČTYŘSTĚN

±0,000 = 248,52 Bpv

Zodpovědný projektant :
PROJEKT 315 s.r.o.
V Zátíší 810/1
709 00 Ostrava - Mariánské hory
e-mail. kaplan@p315.cz
tel. 603 511 365

Generální projektant :
ČTYŘSTĚN architekti v.o.s.
Ing. arch. Tomáš Págo
Husova 355/13,
602 00 Brno
e-mail. pago@ctyrsten.cz
tel. 603 185 481

Hlavní inženýr projektu :
Ing. Roman Koplík
Brněnská 28,
664 51 Šlapanice
e-mail. rkoplik@centrum.cz
tel. 725 128 181

Zpracoval / kreslil :
Bc. Jakub Kaplan

Kontroloval :
Ing. František Kořistka

název stavby :
Novostavba dětského hospice Dům pro Julii

místo stavby :
k.ú. Sadová [611565]
č.parc. 27/1

objednatel :
Dům pro Julii, z. ú.
Ečerova 14, 635 00 Brno

Autorizace:

stupeň PD	DPS - dokumentace pro provedení stavby	zakázka č.	---
datum	05/2021	formátů A4	2xA4
část projektové dokumentace : D.1.4 - A - ZDRAVOTNĚ TECHNICKÉ INSTALACE		měřítko	1:25
stavební objekt : SO 01 - DĚTSKÝ HOSPIC		výkres č. A.2.19	paré č.
název výkresu : KANALIZACE DEŠŤOVÁ - DETAIL REVIZNÍ ŠACHTY - RŠd8			